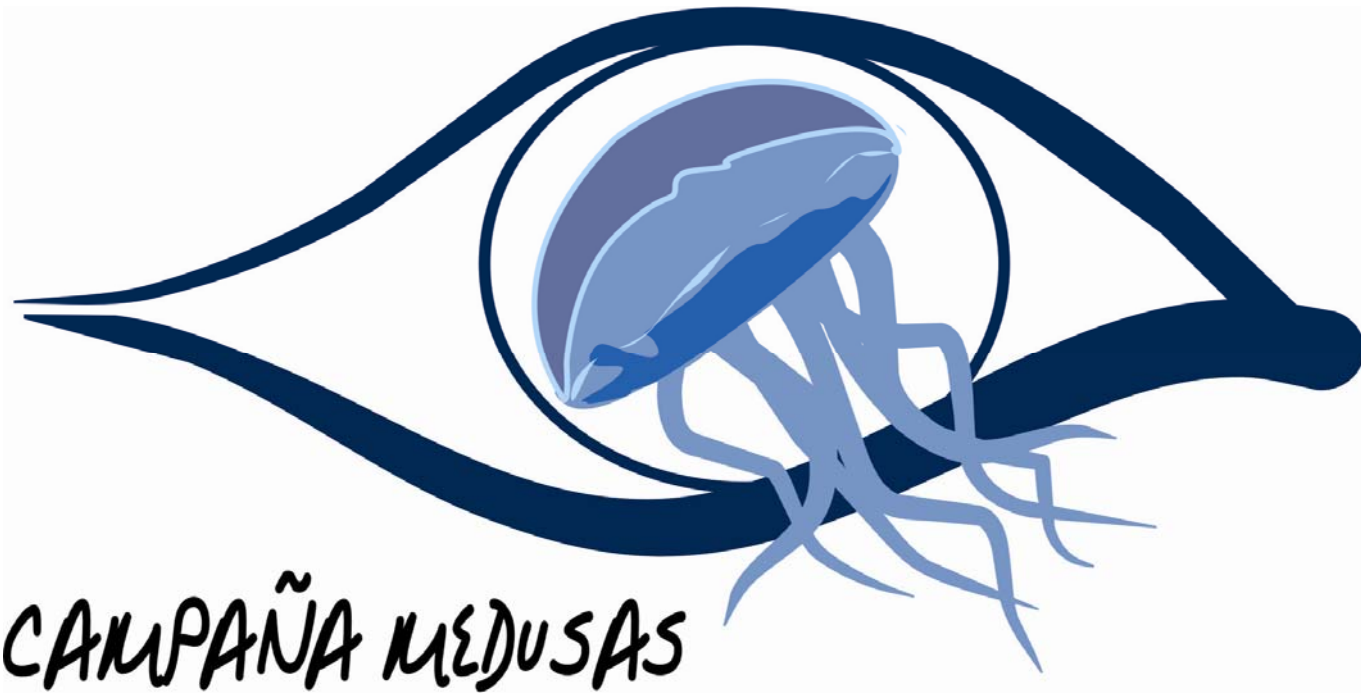


FICHAS DE IDENTIFICACIÓN



GOBIERNO
DE ESPAÑA

MINISTERIO
DE MEDIO AMBIENTE, Y
MEDIO RURAL Y MARINO



INSTITUTO
ESPAÑOL DE
OCEANOGRAFÍA



Cotylorhiza tuberculata

Aguacuajada, medusa huevo frito o acalefo encrespado.



Aplanada, marrón amarillento y con una gran protuberancia central pardo anaranjada. 8 brazos orales cubiertos de apéndices con el extremo en forma de botón blanco o azulado. Perímetro de la umbrela dividido en 16 lóbulos . El borde de la umbrela no posee tentáculos

Pelagia noctiluca

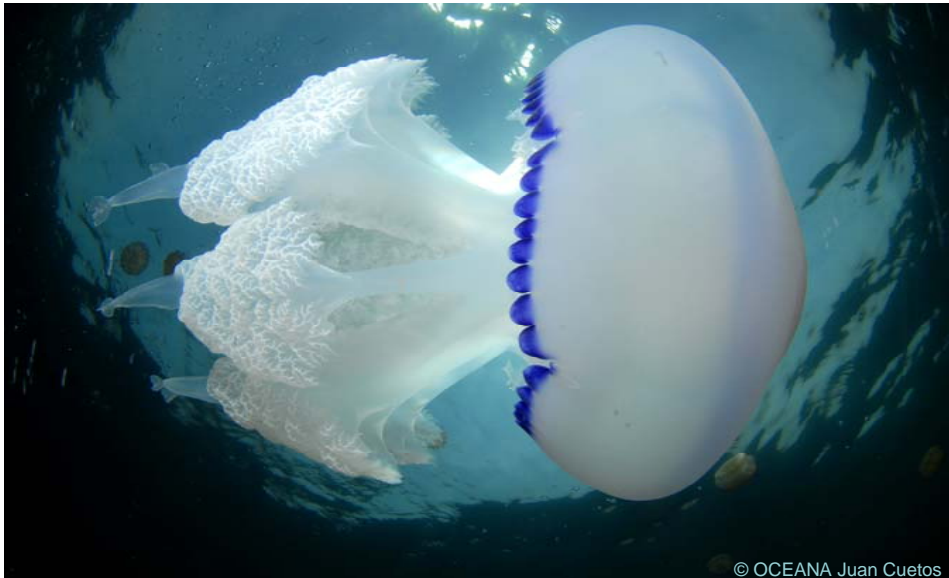
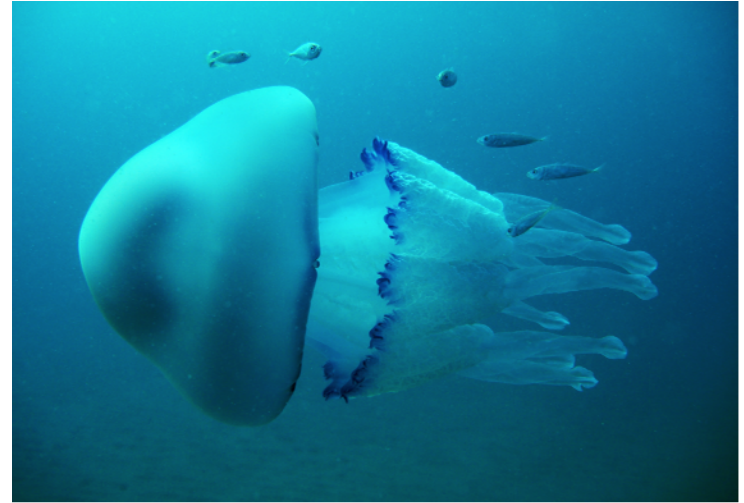
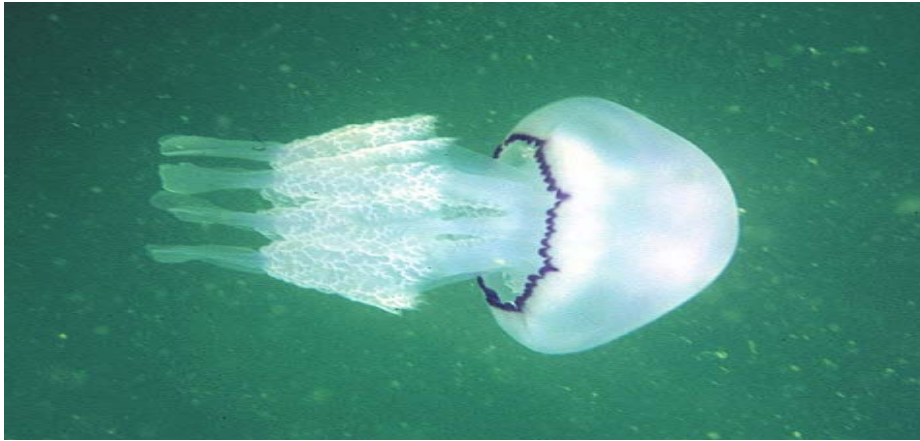
Medusa luminiscente, clavel



Color rosado rojizo. Umbrella semiesférica, puede llegar a medir más de 20 cm. de diámetro, con 4 robustos tentáculos orales. 16 tentáculos marginales que pueden alcanzar más de 2 m de longitud. Superficie recubierta de verrugas que corresponden a acumulaciones de cnidocistos

Rhizostoma pulmo

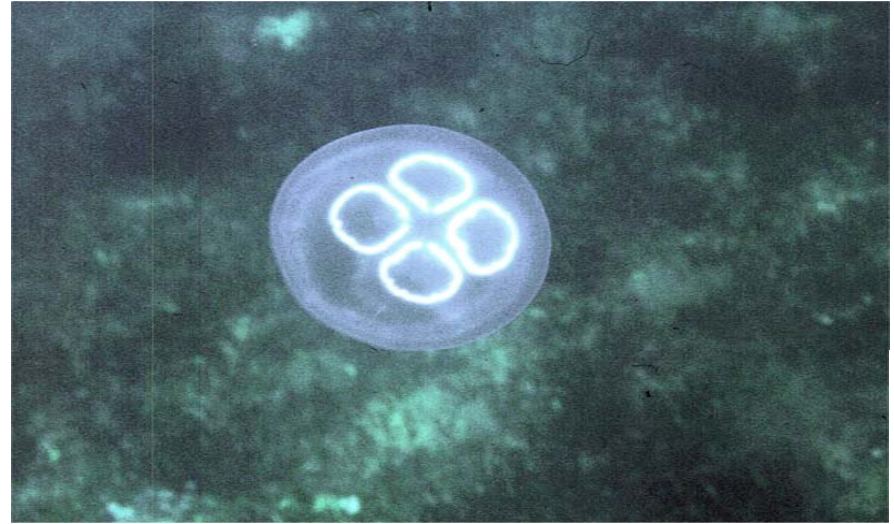
Aguamala, aguaviva o acalefo azul



Umbrella acampanada de hasta 100 cm., blanca azulada con lóbulos de color violeta, sin tentáculos marginales. 8 gruesos tentáculos orales fusionados en un manubrio blanco azulado. Corona festoneada con 16 puntas, de cuyo extremo sobresalen 8 apéndices terminados en maza

Aurelia aurita

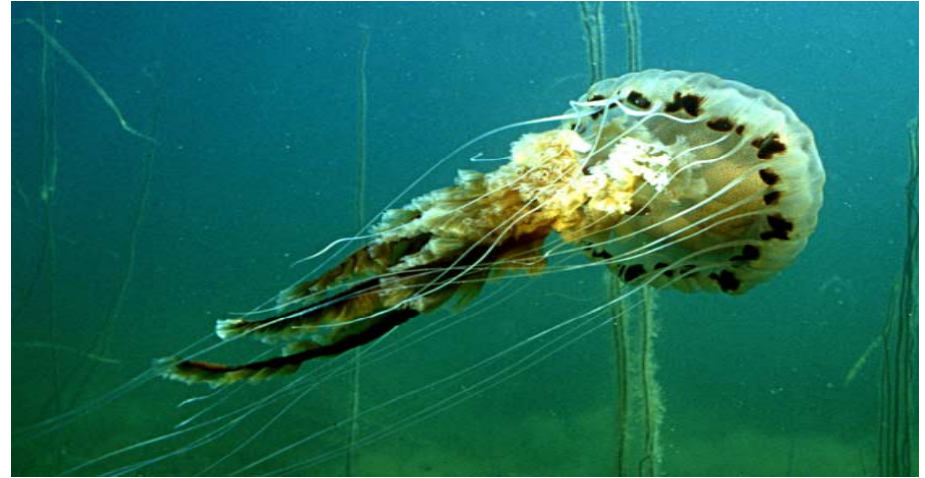
Medusa común, aurelia.



Umbrella en forma de plato, de hasta 25 cm. de diámetro. Color transparente manchado de azul - blanco. Brazos de la boca festoneados y largo. Tentáculos cortos. 4 órganos reproductores de color púrpura violeta en forma de herradura

Chrysaora hysoscella

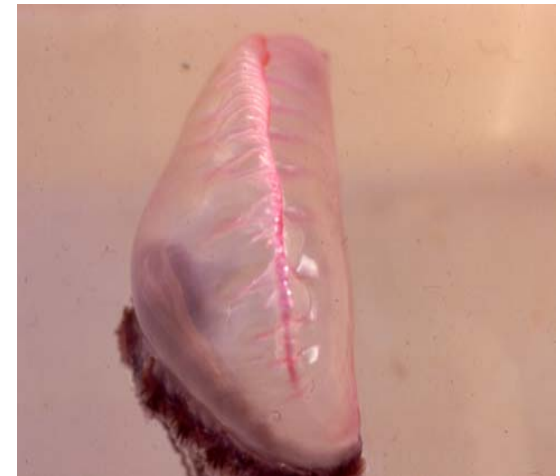
Medusa de compases o acalefo radiado



Color blanco amarillento. Dibujo en la umbrela: 16 compases abiertos hacia el exterior. Umbrela, de hasta 30 cm. de diámetro, bordeada por 24 tentáculos largos y finos y 4 tentáculos orales fusionados en la base, con pliegues y generalmente más largos que los tentáculos de la umbrela

Physalia physalis

Fisalia, Carabela portuguesa



Parte flotante constituida por un flotador relleno de gas, violáceo y transparente, con una cresta o vela en su parte superior y una parte suspendida formada por finos y largos tentáculos que cuelgan contráctiles por debajo del agua y pueden alcanzar, extendidos, 20 metros. Dimensión del flotador: 30 cm de largo por 10 cm de ancho

Verella verella
Velero



Disco azulado redondo u oval que encierra el flotador y contiene el esqueleto córneo equipado con una vela. Cuando está viva, la vela se encuentra cubierta de un tejido blando. En la periferia existe un gran anillo de pólipos tentaculiformes. Fase medusa muy pequeña, unos dos milímetros de tamaño, con un diámetro del disco de 1 a 8 cm.

Aequorea forskalea

Medusa Aequorea



Maurice Loir



Umbrella de hasta 30 cm, aplanada de color transparente, con el borde provisto de numerosos filamentos finos. En el tercio más externo presenta numerosos canales radiales de color negro. Presenta un manubrio característico de forma triangular que facilita su identificación. Aparece más normalmente en el Atlántico aunque también puede encontrarse en el Mediterráneo.

COMUNICACIÓN DE AVISOS



INDICAR: Código de usuario, Longitud (E/O) y latitud (N) del avistamiento (LonE/W __:__:__ Lat __:__:__), tipo de medusa y abundancia :

Tipo de avistamiento:

- Medusa no identificada
- *Pelagia nocticula*
- *Cotylorhiza tuberculata*
- *Rhizostoma pulmo*
- *Aurelia aurita*
- *Chrysaora hysoscella*
- *Physalia physalis*
- *Velella velella*
- *Aequorea forskalea*
- Basuras flotantes
- Petróleo, hidrocarburos

Grado de abundancia:

- Escasa
- Abundante pero en una mancha concentrada
- Escasa pero un amplio espacio
- Muy abundante en un amplio espacio
- Riesgo para la navegación, sólo para el caso de residuos flotantes

Llamada de teléfono gratuita: 900102326

Formulario web: a través de la página www.planmedusas.es , en el apartado *Alta de avistamientos*

Correo electrónico: a la dirección planmedusas@mma.es

Radio